

SEMINAR HOTEL ★★★★★  
LANDGASTHOF  
ZU DEN DREI STERNEN  
BRUNEGG



*"Was man lernen muss, um es zu tun,  
das lernt man am besten, indem man es tut..."*

*Aristoteles*



Konferenzen • Seminare • Tagungen • Kurse • Work-Shops • Vorträge  
Schulungen • Sitzungen • Präsentationen • Ausstellungen

## Planen Sie...

Tagungen, Seminare, Schulungen, Kurse,  
Jubiläen, Konferenzen, Work-Shops,  
Ausstellungen, Vorträge oder Meetings?

### SIE SIND RICHTIG BEI UNS

DER „LANDGASTHOF ZU DEN 3 STERNEN“ IN BRUNEGG BIETET RAUM,  
INFRASTRUKTUR UND AMBIENTE FÜR VERANSTALTUNGEN JEDLICHER ART.

### VISIONÄRE IDEEN UND HANDFESTE KONZEPTE

UNSER HAUS BIETET RÄUME, INFRASTRUKTUR UND EIN INSPIRIERENDES UMFELD  
FÜR IHREN ANLASS.

### MITTEN IM MITTELLAND

DIE ZENTRALE LAGE IM AUTOBAHNKREUZ A1/A3 IST IDEAL FÜR TEILNEHMER  
AUS DER GANZEN SCHWEIZ.

### KREATIVES AM RANDE

WIR BIETEN VIELSEITIGE, KREATIVE IDEEN FÜR RAHMENPROGRAMME  
UND SPECIAL-EVENTS

## ... PLANEN SIE MIT UNS

GERNE UNTERSTÜTZEN WIR SIE BEI DER PLANUNG IHRES SPEZIELLEN ANLASSES.



HERZLICH WILLKOMMEN IM SEMINAR HOTEL BRUNEGG

IHRE GASTGEBER  
ELISABETH & ERNST MÜLLER

## INFRASTRUKTUR:

- > GRATIS WLAN IN ALLEN RÄUMEN
  - > OVERHEAD-PROJEKTOREN
  - > BEAMER
  - > LEINWAND
  - > PINWAND
  - > MODERATORENKOFFER
  - > DRUCK-SERVICE
  - > KOPIER-SERVICE
  - > FLIP CHART
- > LAUTSPRECHER-ANLAGE
  - > MIKROFON
  - > VIDEOKAMERA

## AUF ANFRAGE:

- > VIDEOKONFERENZ
- > ÜBERSETZUNGS-SERVICE
- ETC...



## TIPPS FÜR POWER-POINT-PRÄSENTATIONEN:

MARK TWAIN SAGTE: „WER EINEN HAMMER BESITZT, FÜR DEN SIEHT ALLES WIE EIN NAGEL AUS“. GENAUSO VERHÄLT ES SICH MIT DEN UNZÄHLIGEN MÖGLICHKEITEN, DIE POWER-POINT DEM NUTZER BIETET. ABER AUCH HIER GILT...

### ... WENIGER IST MEHR

PP-PRÄSENTATIONEN MIT ALLEN MÖGLICHEN UND UNMÖGLICHEN EFFEKTEN LENKEN VOM WESENTLICHEN AB. BESSER SIND KLARE, VERSTÄNDLICHE GRAFIKEN, DIE VERDEUTLICHEN, WAS DER VORTRAGENDE SPRICHT. FAUSTREGEL: 5 WÖRTER PRO ZEILE, 5 ZEILEN PRO FOLIE

### NICHT FOLIEN VORLESEN

DREHEN SIE DEM PUBLIKUM NICHT DEN RÜCKEN ZU, UM VON DER FOLIE ABZULESEN. DAS WIRKT UNPROFESSIONELL UND MACHT SELBST EINE GUTE PRÄSENTATION LANGWEILIG. ZUDEM VERLIEREN SIE DEN AUGENKONTAKT ZUM PUBLIKUM.

### DAS RICHTIGE TIMING

LASSEN SIE EINE NEU GEZEIGTE FOLIE EINEN MOMENT LANG KOMMENTARLOS WIRKEN. LASSEN SIE DEM PUBLIKUM AUSREICHEND ZEIT, DEN INHALT DER FOLIE ZU VERARBEITEN, UND BEGINNEN SIE DANN MIT DEN BEMERKUNGEN UND GEDANKEN ZUR GEZEIGTEN FOLIE.

### MACHEN SIE MAL PAUSE

ERFAHRENE POWER-POINT-BENUTZER SCHEUEN SICH NICHT, AB UND ZU AUCH EINMAL EINE LEERE FOLIE ZU ZEIGEN. DAS BESCHERT DEN ZUHÖRERN NICHT NUR EINE PAUSE FÜR DIE AUGEN, SONDERN ERLEICHTERT AUCH, DIE AUFMERKSAMKEIT AUF INTERAKTION ODER DISKUSSIONEN ZU LENKEN.

QUELLE: VON JEFF WUORIO, WWW.MICROSOFT.COM



KESTENBERG 1



KESTENBERG 2

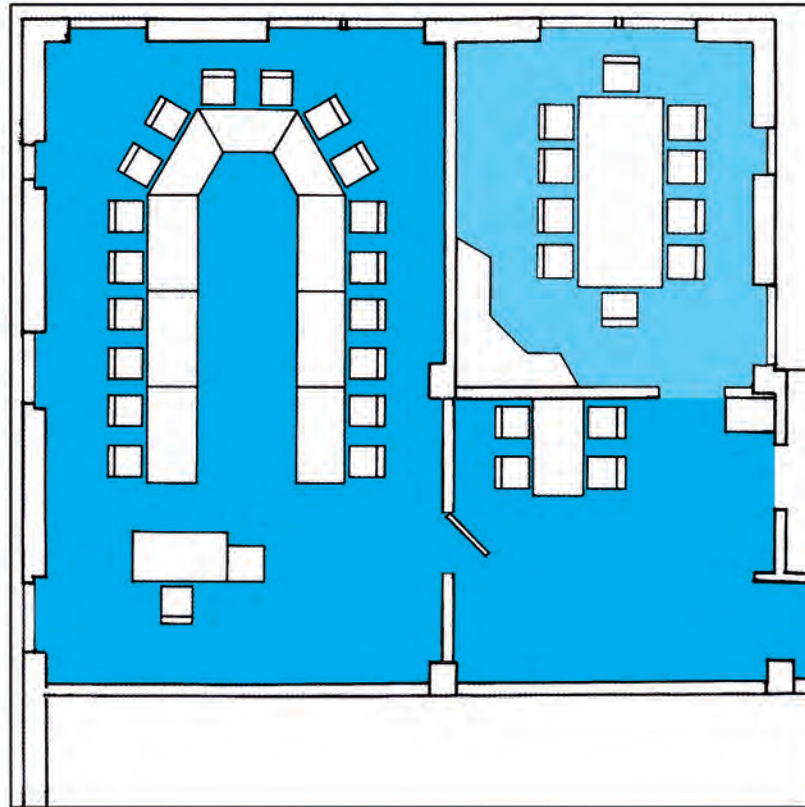
KESTENBERG 1      KESTENBERG 2

FLÄCHE:	90 m <sup>2</sup>	30 m <sup>2</sup>
RAUMHÖHE:	2,30 m	
VERDUNKELUNG:	MANUEL	
TELEFON:	DIREKT, ISDN, ANALOG	
TV-ANSCHLUSS:	VORHANDEN	NICHT VORHANDEN
LICHT:	REGULIERBAR	
LEINWAND:	ELEKTRISCH	KEINE

- DAS IDEALE SEMINAR-ZENTRUM, DAS ALLES BIETET.
- KANN JEDERZEIT NACH IHREN WÜNSCHEN AUFGESTELLT, ERGÄNZT ODER REDUZIERT WERDEN
- VON 10-20 PERSONEN ODER AUCH VIER PERSONEN, OB EINZELNE RÄUME ODER DAS GESAMTE BIETET IHNEN DIE IDEALE VORAUSSETZUNG FÜR ERFOLGREICHE SEMINARE UND TAGUNGEN.

KESTENBERG 1

KESTENBERG 2



## TIPPS FÜR WAHL DER RÄUMLICHKEITEN

OB EINE VERANSTALTUNG EIN NACHHALTIGER ERFOLG WIRD, ENTSCHIEDET IN HOHEM MASSE DIE WAHL DES LERNUMFELDES – UND DIES IST EIGENTLICH DAS GANZE SEMINAR HOTEL.

## WAS GILT ES ZU BEACHTEN?

- IDEALE GRÖSSE DES RAUMES, PLATZRESERVEN
- ZENTRALE LAGE IM HAUS: BESCHRIFTUNG, SITUATIONS-PLAN
- SCHALLDÄMMUNG: WÄNDE, FENSTER, TÜREN, TRENNWÄNDE
- AUSBLICK: NATUR, UMGEBUNG, AMBIENTE
- RÜCKZUGSMÖGLICHKEITEN: SITZGRUPPEN, GARTEN, SPAZIERWEGE
- OPTIMALER BODENBELAG: LEISE, FEST, NICHT RUTSCHIG
- ERGONOMISCHE MÖBLIERUNG; STÜHLE, TISCHE, STEHTISCHE
- KLIMA: TEMPERATUR (IDEAL 20 GRAD CELSIUS)
- BELEUCHTUNG: TAGESLICHT, GRUNDLICHT, SPOTS, BELEUCHTUNG
- ANSCHLÜSSE: STROM, BEAMER, AKUSTIK-ANLAGE, INTERNET, TELEFON, FAX
- INTERNE KOMMUNIKATION: RECEPTION, HAUSTECHNIK, KÜCHE, SERVICE, HOTELMANAGER
- GRUPPENARBEITSRÄUME, GRÖSSE, AUSSTATTUNG

IN ALLEN RÄUMEN WIRELESS LAN UND EDV - ANSCHLÜSSE

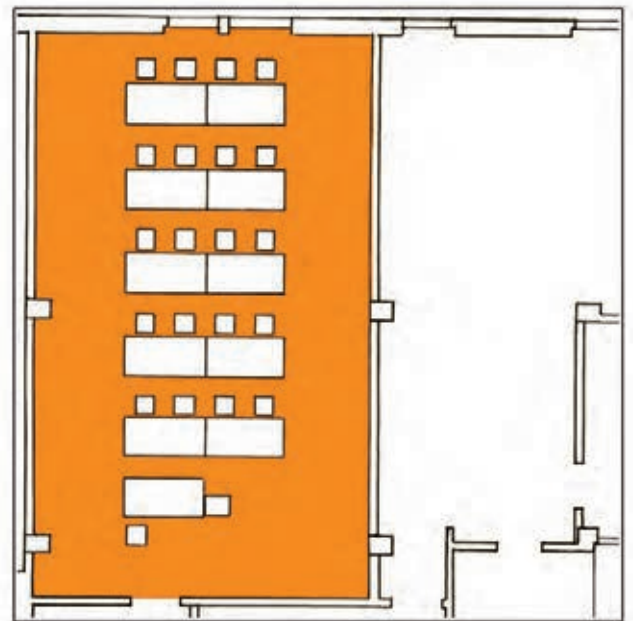
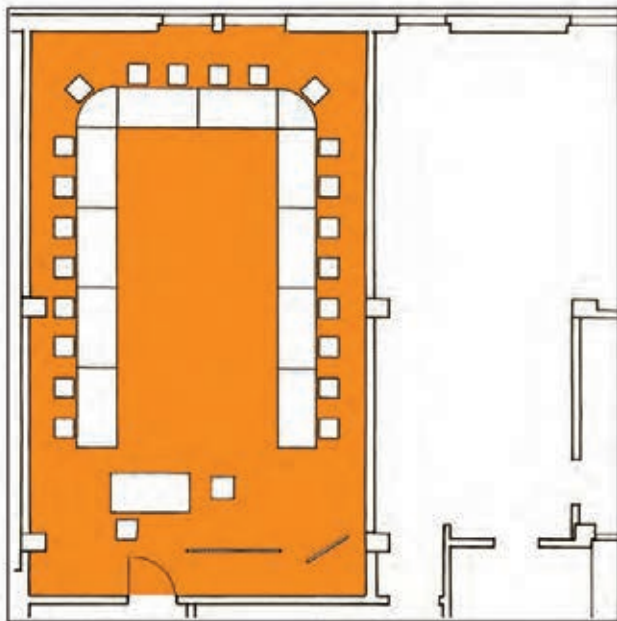
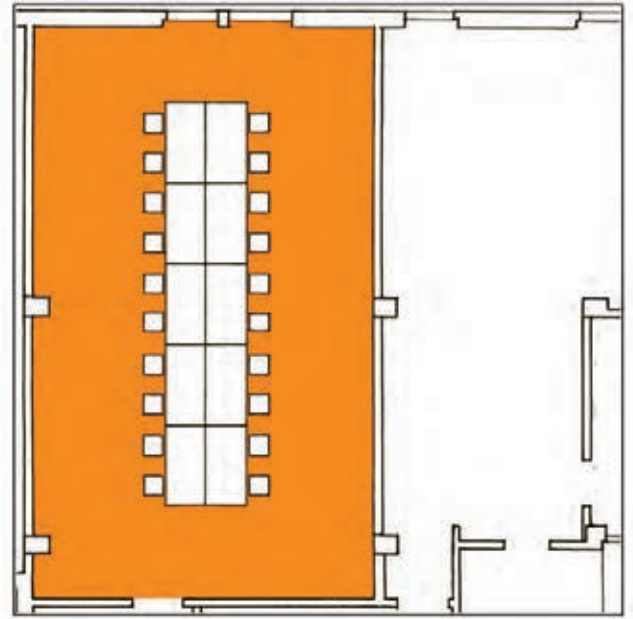
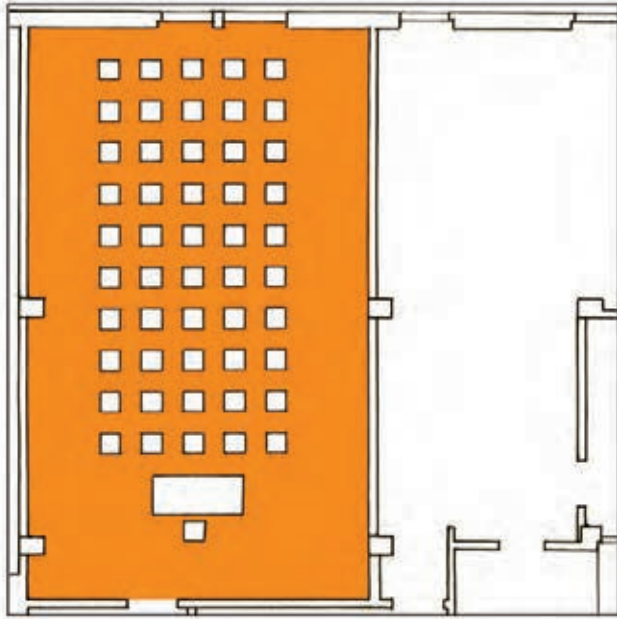


GESSLERSAAL / U-FORM



FLÄCHE:	84 m <sup>2</sup>
RAUMHÖHE:	2,30 m
VERDUNKELUNG:	ELEKTRISCH
TELEFON:	DIREKT, ISDN, ANALOG
TV-ANSCHLUSS:	VORHANDEN
LICHT:	REGULIERBAR
LEINWAND:	ELEKTRISCH







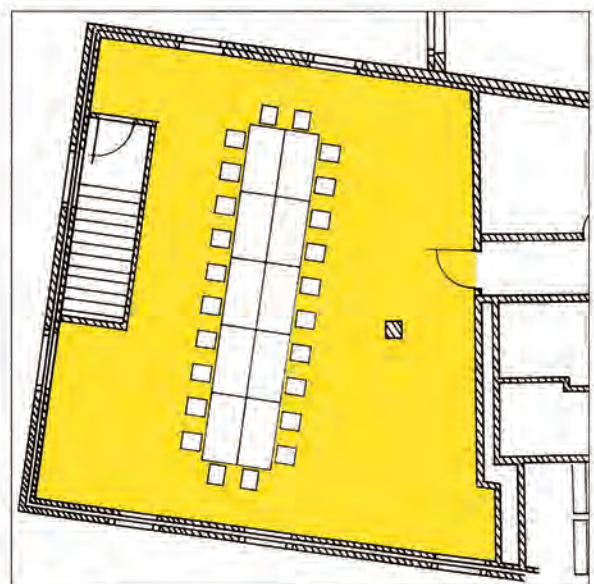
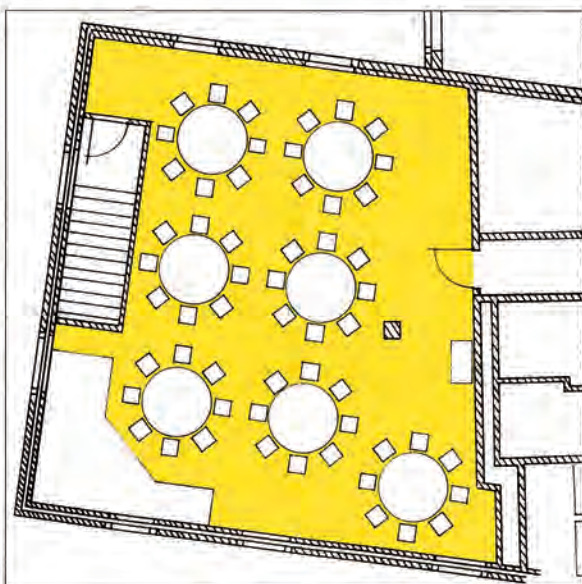
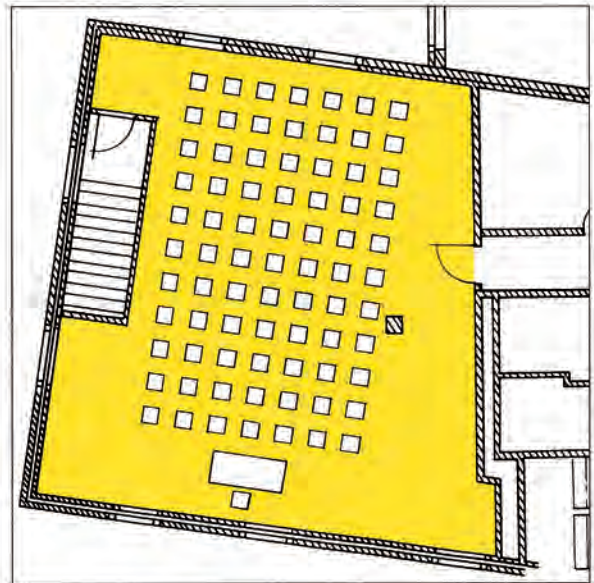
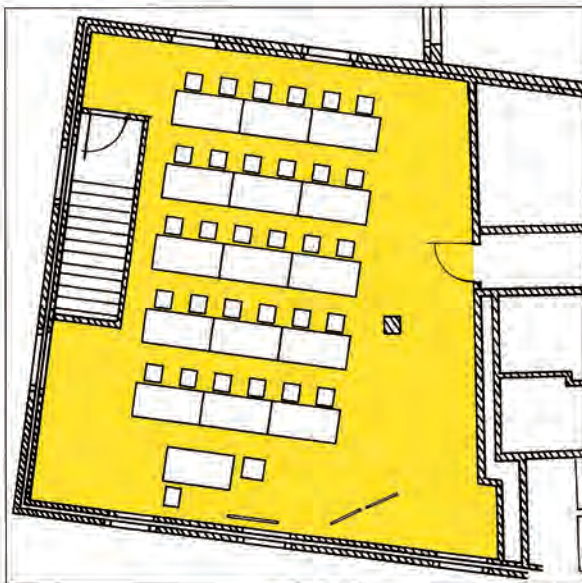
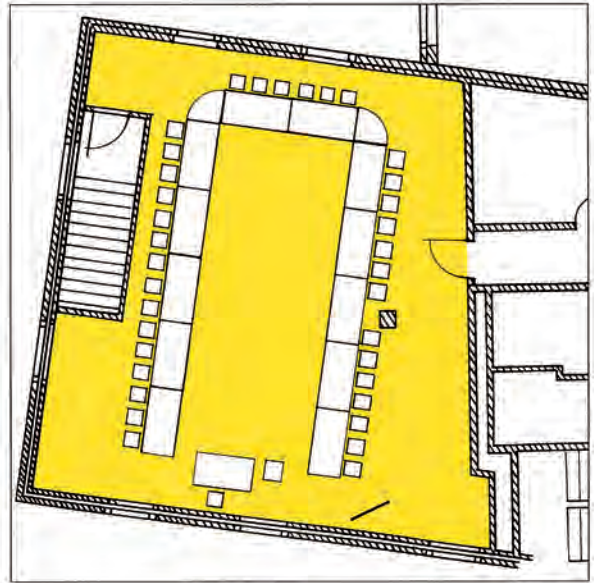
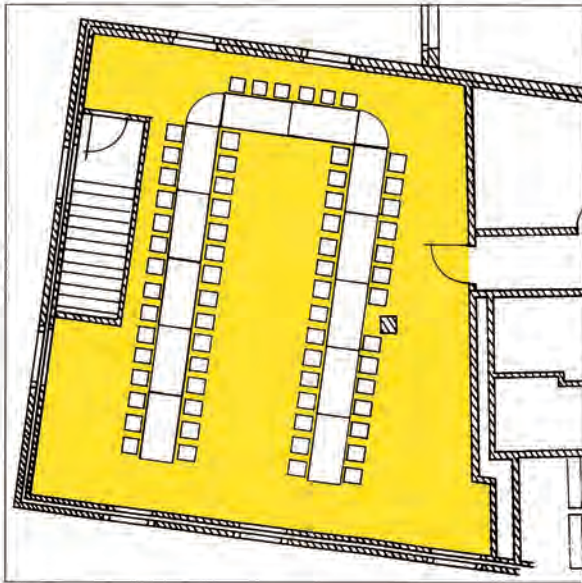
## SCHLOSSSAAL



FLÄCHE:	108 m <sup>2</sup>
RAUMHÖHE:	2,80 m
VERDUNKELUNG:	ELEKTRISCH
TELEFON:	DIREKT, ISDN, ANALOG
TV-ANSCHLUSS:	VORHANDEN
LICHT:	REGULIERBAR
LEINWAND:	ELEKTRISCH



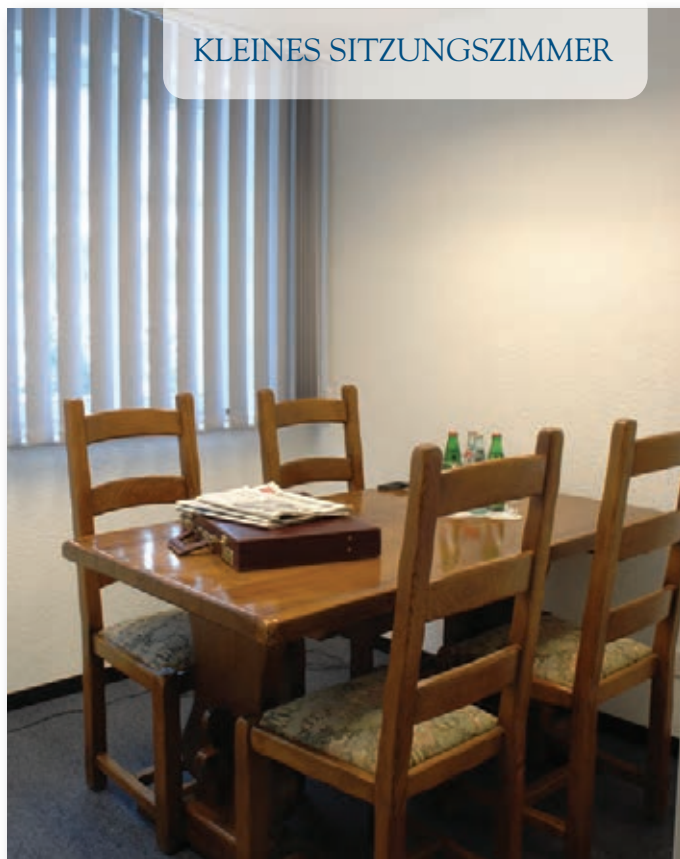




IN ALLEN RÄUMEN WIRELESS LAN UND EDV - ANSCHLÜSSE



TELL 1



KLEINES SITZUNGSZIMMER

	TELL 1	SITZUNGSZIMMER
FLÄCHE:	23 m <sup>2</sup>	8 m <sup>2</sup>
RAUMHÖHE:	2,50 m	
TELEFON:	DIREKT, ISDN, DIGITAL	
TV-ANSCHLUSS:	NICHT VORHANDEN	
LICHT:	REGULIERBAR	
LEINWAND:	ELEKTRISCH	KEINE





WINTERGARTEN



FLÄCHE:	30 m <sup>2</sup>
RAUMHÖHE:	3 m
LICHT:	TAGESLICHT





SITZUNGSZIMMER



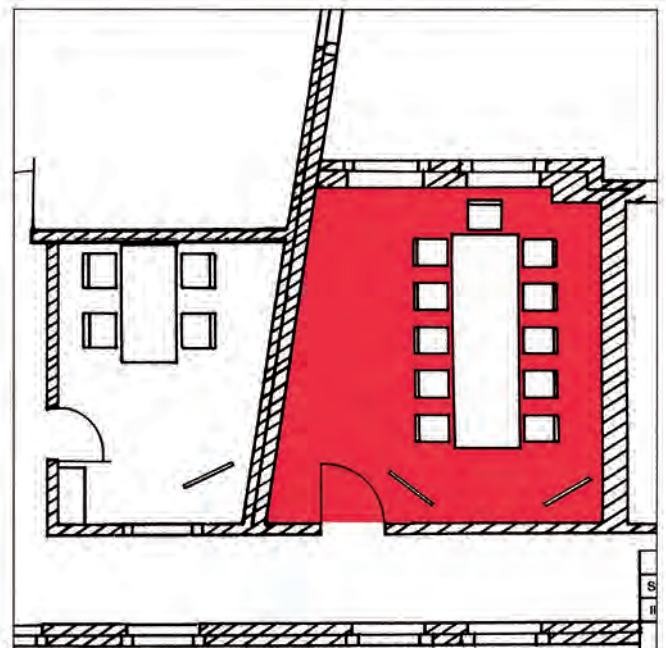
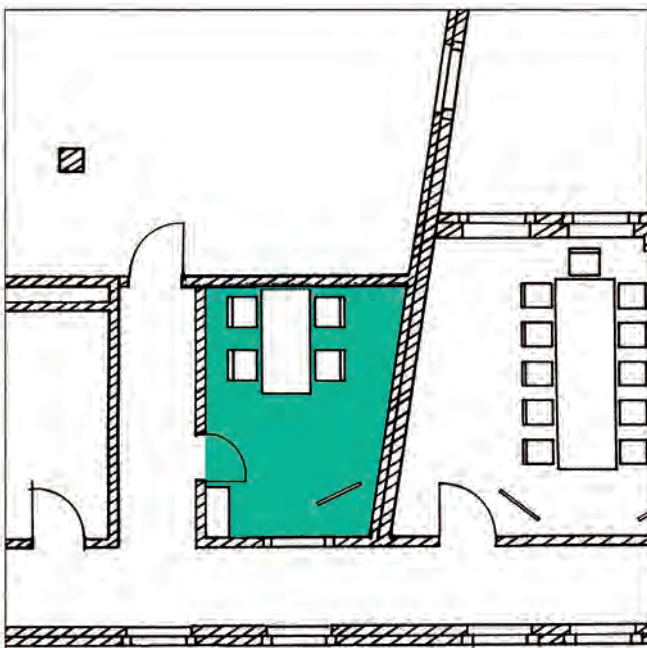
VON SALIS-STUBE

FLÄCHE:	24 m <sup>2</sup>
RAUMHÖHE:	2,60 m
VERDUNKELUNG:	MANUEL

- VON 2-6 PERSONEN

FLÄCHE:	45 m <sup>2</sup>
RAUMHÖHE:	2,60 m
VERDUNKELUNG:	ELEKTRISCH

- EIN RAUM MIT SCHLICHTHEIT UND SCHÖNHEIT, GEEIGNET FÜR FAMILIENFEIERN IM KLEINEN RAHMEN, VERTRAULICHE MEETINGS, VEREINS-SITZUNGEN...
- VON 6-12 PERSONEN



## BRAINFOOD...

ODER „NAHRUNG FÜRS GEHIRN“ SIND DIE BEGRIFFE, DIE HEUTE EINE AUSGEWOGENE, LEICHTE UND ANREGENDE VERPFLEGUNG BEI SEMINAREN UND TAGUNGEN UMSCHREIBEN. BESONDERES AUGENMERK LEGEN WIR DABEI AUF DIE VERPFLEGUNG WÄHREND EINES GANZEN SEMINARTAGES. WIR BERÜCKSICHTIGEN DABEI, DASS NICHT JEDER MENSCH GLEICH AUF DIE VERSCHIEDENEN ERNÄHRUNGSARTEN ANSPRICHT. DEMZUFOLGE STEHT EIN BREITES, VIELFÄLTIGES ANGEBOT AN NAHRUNGSMITTELN UND GETRÄNKEN ZUR VERFÜGUNG. HAUPTMAHLZEITEN, ZWISCHENVERPFLEGUNG UND PAUSENGETRÄNKE WERDEN INDIVIDUELL AUF DIE TEILNEHMERBEDÜRFNISSE ABGESTIMMT.



## UNSERE BRAINFOOD-TIPPS

### NÜSSE

... ALLER ART ERLEBEN DABEI EINE WAHRE RENAISSANCE. SIE SIND SEHR VITAMIN- UND MINERALSTOFFREICH, IHR FETT IST WERTVOLL UND SIE LIEFERN HOCHWERTIGES EIWEISS.

### HEIDELBEEREN

... REGEN DIE INFORMATIONÜBERTRAGUNG ZWISCHEN DEN NEURONEN AN, VERBESSERN DAHER DIE REAKTIONSZEIT UND DENKFÄHIGKEIT.

### AVOKADOS

... BRINGEN MIT B-VITAMINEN DEN HIRNSTOFFWECHSEL IN SCHWUNG.

### BANANEN

... LASSEN MIT VITAMIN-B, MAGNESIUM, PHOSPHOR UND KALCIUM DIE GEDANKEN FLITZEN.

## KOCH-SPASS IN DEN TEAMS

### IN DER HOTEL-KÜCHE

MENU GESTALTEN, EINKAUF, MISE EN PLACE, PRÄSENTATION ETC

### AM GRILL

FLEISCH, FISCH, GEFLÜGEL, GEMÜSE, BEILAGEN,  
IN DER WALDHÜTTE IMPROVISIERTES KOCHEN WIE BEI DEN PFADFINDERN

### KAMINFEUER-GESPRÄCHE

DISKUSSION MIT MODERATION  
DISKUSSIONSKULTUR IM HEIMELIGEN AMBIENTE

### DEGUSTATION IM WEINKELLER

DIE WEINE AUS DER SCHWEIZ  
DIE WEINE EUROPAS

### THEMEN-ABENDE:

VORTRAG, DEGUSTATION, WISSENSWERTES, SPANNENDES ZU DEN THEMEN:

- WHISKEY
  - CIGARREN
  - SCHOKOLADE
  - KAFFEE
- UND...UND... UND....

## HUMOR:

### NEULICH AM MANAGER-SEMINAR:

EIN UNTERNEHMEN HAT SEINE SPITZENLEUTE AN EIN SEMINAR GESCHICKT. SIE SOLLEN LERNEN, IN UNGEWÖHNTEN SITUATIONEN RASCH UND ZIELGERICHTET ZU ENTSCHEIDEN. EINER GRUPPE VON MANAGERN WIRD DIE AUFGABE GESTELLT, DIE HÖHE EINER FAHNENSTANGE ZU ERMITTELN. SIE BESCHAFFEN SICH EINE LEITER UND EIN MESSBAND. DIE LEITER IST ABER ZU KURZ. ALSO HOLEN SIE EINEN TISCH, AUF DEN SIE DIE LEITER STELLEN. DA DAS ALLES SEHR WACKELIG IST, FÄLLT DER GANZE AUFBAU IMMER WIEDER UM. ES HERRSCHT EIN HEILLOSSES DURCHEINANDER.

EIN INGENIEUR KOMMT VORBEI, SIEHT DEM TREIBEN EIN PAAR MINUTEN LANG ZU. DANN ZIEHT ER WORTLOS DIE FAHNENSTANGE AUS DEM BODEN, LEGT SIE HIN, NIMMT DAS BAND UND MISST DIE STANGE VON EINEM ENDE ZUM ANDEREN. ER SCHREIBT DAS ERGEBNIS AUF EINEN ZETTEL UND DRÜCKT IHN ZUSAMMEN MIT DEM MESSBAND EINEM DER MANAGER IN DIE HAND.

SAGT EINER DER TOP-MANAGER: "DAS WAR WIEDER TYPISCH INGENIEUR! WIR SOLLTEN DIE HÖHE DER STANGE WISSEN UND ER NENNT UNS DIE LÄNGE! DESHALB LASSEN WIR SOLCHE LEUTE AUCH NIEMALS IN DEN VORSTAND WÄHLEN".

QUELLE: WWW.LUSTICH.DE



<b>MIT DEM AUTO</b>	
VON ZÜRICH (A1):	AUSFAHRT MÄGENWIL - KREISEL ABFAHRT BRUNEGG - BEIM NÄCHSTEN VORTRIITSENTZUG LINKS - 100 M GASTHOF RECHTS
VON BASEL (A3):	AUSFAHRT BIRR LINKS RICHTUNG WOHLLEN - CA. 3 KM, AN ALSTOM VORBEI, KREISEL WEITER WIE OBEN
VON BERN (A1):	AUSFAHRT MÄGENWIL, DANN LINKS - KREISEL WEITER WIE OBEN
VON LUZERN (A1):	AUSFAHRT MÄGENWIL, DANN LINKS - KREISEL WEITER WIE OBEN
VON ZUG (A1):	AUSFAHRT MÄGENWIL - KREISEL ABFAHRT BRUNEGG - BEIM NÄCHSTEN VORTRIITSENTZUG LINKS - 100 M GASTHOF RECHTS
<b>MIT DEM ZUG</b>	(ÖFFENTLICHE VERKEHRSMITTEL)
	LENZBURG - BUS BRUNEGG - HALTESTELLE STERNEN
	ZÜRICH - MÄGENWIL S3 - BUS HALTESTELLE STERNEN

Öffentliche Verkehrsmittel

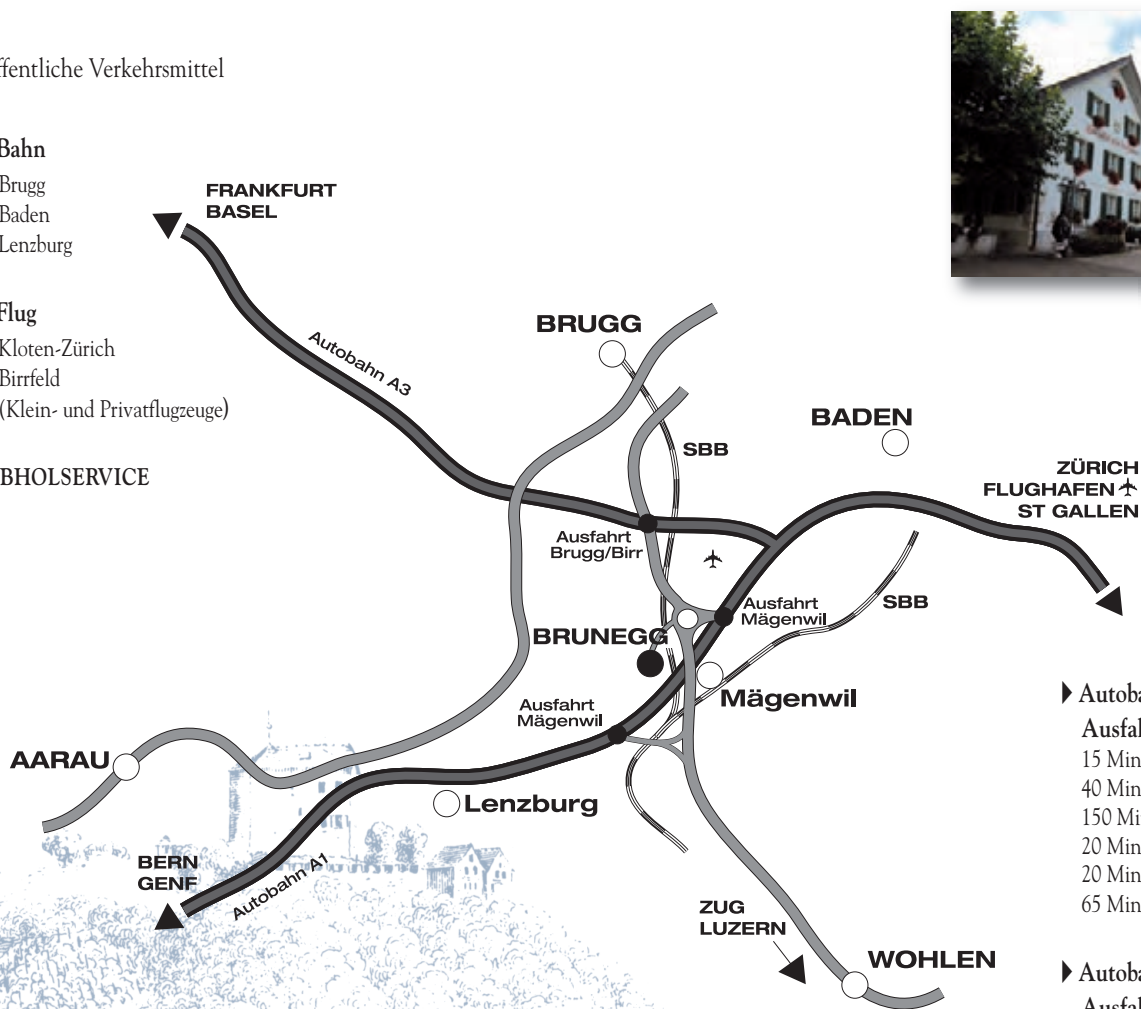
► **Bahn**

Brugg  
Baden  
Lenzburg

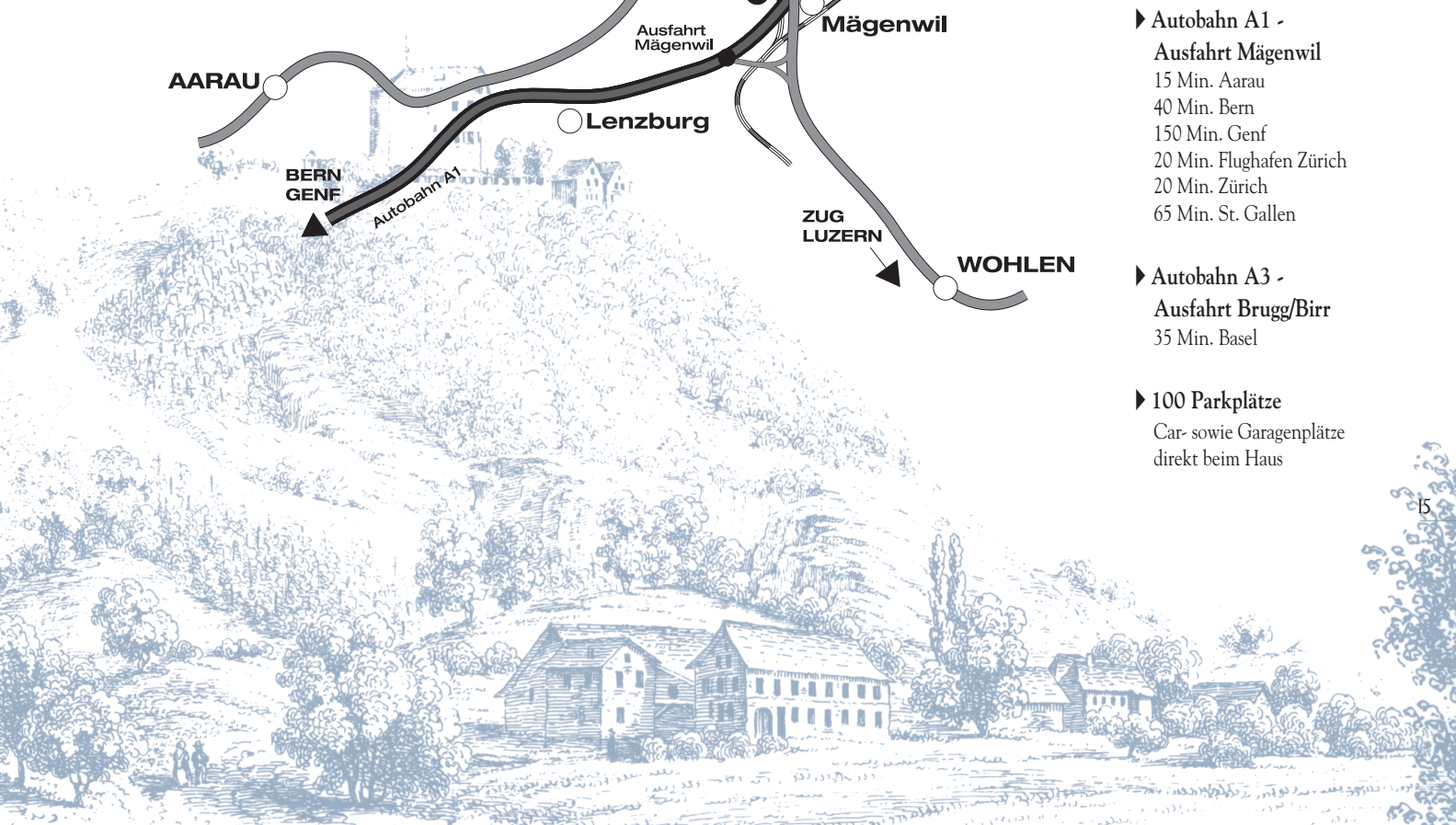
► **Flug**

Kloten-Zürich  
Birrfeld  
(Klein- und Privatflugzeuge)

**ABHOLSERVICE**



- **Autobahn A1 -**  
Ausfahrt Mägenwil  
15 Min. Aarau  
40 Min. Bern  
150 Min. Genf  
20 Min. Flughafen Zürich  
20 Min. Zürich  
65 Min. St. Gallen
- **Autobahn A3 -**  
Ausfahrt Brugg/Birr  
35 Min. Basel
- **100 Parkplätze**  
Car- sowie Garagenplätze  
direkt beim Haus



*«Überlassen Sie uns die Planung, wir überlassen Ihnen den Erfolg»*

★★★★

**SEMINAR HOTEL  
LANDGASTHOF  
ZU DEN DREI STERNEN**



*Das offene Hotel für Ihr Business !*

*Wir sind das ganze Jahr für Sie da, auch sonntags,  
weil Sie uns wichtig sind!*

*Wir freuen uns  
Sie, Ihre Mitarbeiter und Geschäftspartner  
schon bald bei uns begrüßen zu dürfen.*

5505 Brunegg  
**Tel 062/887 2727**  
Fax 062/887 2728  
info@hotel3sternen.ch  
**www.hotel3sternen.ch**